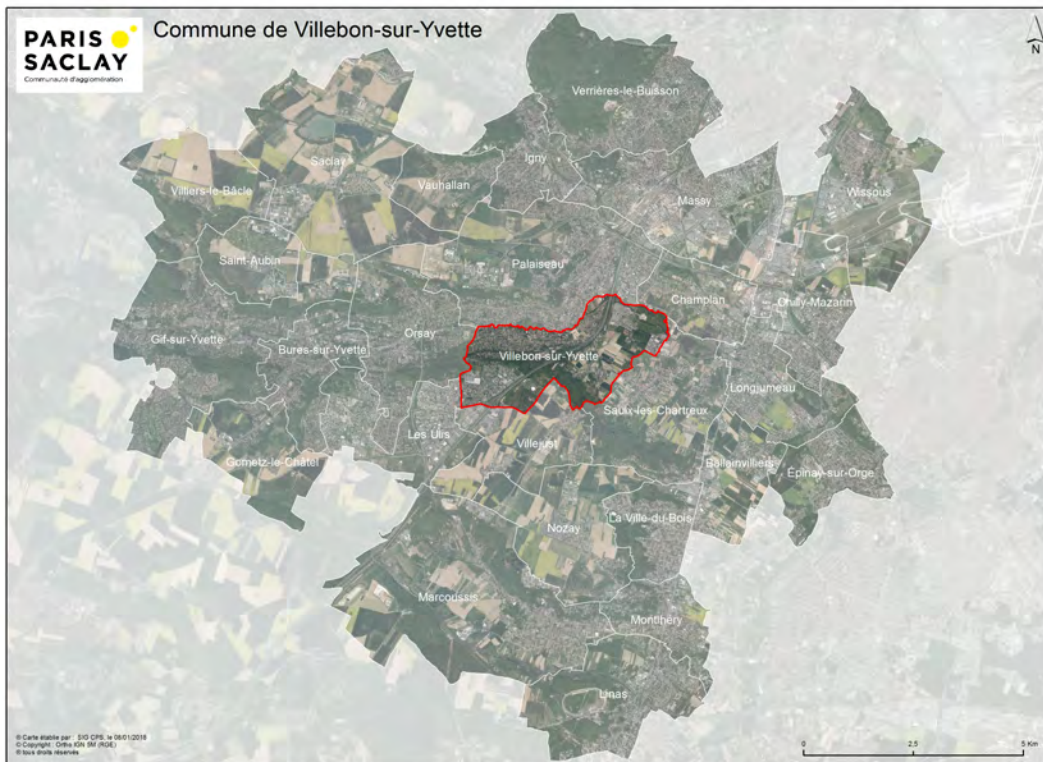




Villebon-sur-Yvette

Secteur Vallée de l'Yvette

Fiche-communale



DONNEES DE CADRAGE (INSEE 2015)

Territoire	Population 2015	Taux d'évolution annuel de la population 2010-2015	Logements 2015	Commune concernée par un objectif SRU	Taux de logement social au 01/01/2017 sous SRU avec RP 2017
Villebon-sur-Yvette	10 455	1.7%	4 753	oui	17.0%
Secteur Vallée de l'Yvette	84 660	0.3%	36 016		



Villebon-sur-Yvette

Secteur Vallée de l'Yvette
Fiche-communale

OBJECTIFS PLH 2018-2023 (en date d'ouverture de chantier)

Territoire	Objectif total <i>nb</i>	TOTAL logements privés		TOTAL logements sociaux	
		<i>nb</i>	%	<i>nb</i>	%
Villebon-sur-Yvette	962	378	39%	584	61%
Secteur Vallée de l'Yvette	5 849	3 062	52%	2 535	43%

Territoire	dont logements sociaux ordinaires		dont logements sociaux étudiants		dont autres résidences	
	<i>nb</i>	%	<i>nb</i>	%	<i>nb</i>	%
Villebon-sur-Yvette	344	59%	240	41.1%	0	0.0%
Secteur Vallée de l'Yvette	942	37%	1347	53.1%	546	22%

DECLINAISON DU PROGRAMME D'ACTIONS

Axe	Actions	Villebon-sur-Yvette
Axe 1 : Objectifs de production de logements	1. Préparation à la mise en place des opérations	+
	2. Référentiel pour le montage des opérations	++
	3. Soutien à la mise en œuvre des opérations	+++
Axe 2 : Objectif de diversification de l'offre	4. Développer une offre privée à prix maîtrisés	+++
	5. Développer une offre de logements sociaux	++
	6. Accompagner le développement de l'offre étudiante	++
	7. Loger les jeunes actifs	++
	8. Favoriser la mixité générationnelle	++
	9. Le développement de l'offre d'hébergement et d'insertion	+
	10. Le développement de l'offre pour les Gens du Voyage	NC
Axe 3 : Intervention sur le parc privé existant	11. Faciliter le repérage des situations de mal-logement	++
	12. Orienter et accompagner les ménages pour l'amélioration de l'habitat privé	+++
Axe 4 : Objectif d'intervention sur le parc social existant	13. Adapter les logements sociaux à la perte d'autonomie	++
	14. Définir des priorités en matière de réhabilitation et rénovation énergétique	++
	15. Construire avec les partenaires une réflexion sur les attributions	++
	16. Disposer de modalités d'accueil et d'accompagnement des demandeurs	++
Axe 5 : Mise en œuvre et suivi du PLH	17. Partenariats	+++
	18. Observatoire de l'habitat et du foncier	+++

LEGENDE

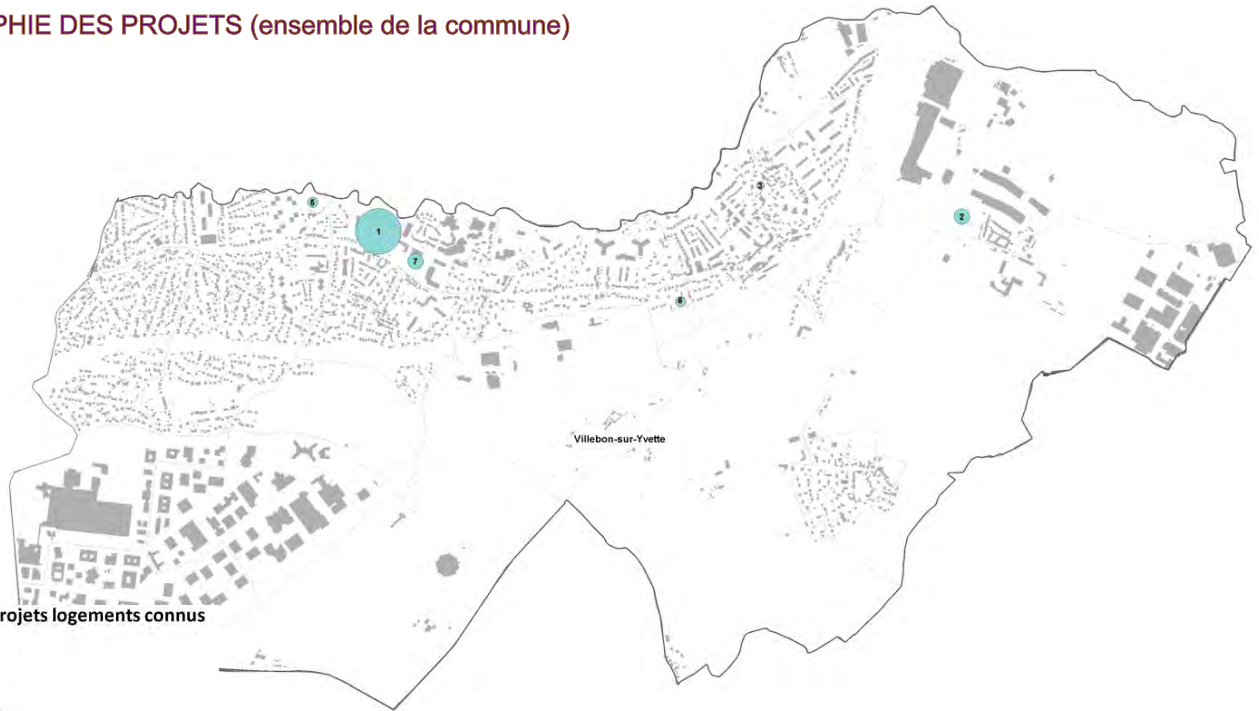
NC	non concerné
+	enjeu faible
++	enjeu modéré
+++	enjeu important



Villebon-sur-Yvette

Secteur Vallée de l'Yvette
Fiche-communale

CARTOGRAPHIE DES PROJETS (ensemble de la commune)



Temporalité des projets logements connus

Source : communes

- PLH
- Hors PLH
- Inconnue
- Déjà livré (2016-2017)

Volume de logements prévisionnels
Source : repérage foncier GTC, 2017



Villebon-sur-Yvette

Secteur Vallée de l'Yvette
Fiche-communale

DETAIL DES PROJETS (dont l'ouverture de chantier est prévue sur la temporalité du PLH)

Identifiant	Nom de l'opération	Nombre de logements
VILB1	Villebon-Charpak et site DGA - rue des Casseaux	720
VILB2	EHPAD et ADP Village	98
VILB3	Athegienne - Rue de Palaiseau	14
VILB5	Avenue du Général De Gaulle	20
VILB7	Marin la Meslée	80
VILB6	ove cap villebon	30

Source : GTC, inventaire des projets, d'après les communes (estimation mise à jour le 24 octobre 2018). Ces informations reposent sur une estimation des ouvertures de chantier au sein des projets identifiés, entre 2018 et 2023, selon l'état d'avancement actuel des projets. Elles sont susceptibles d'évoluer au fil du temps.